

## Rapport de mission de repérage des matériaux et produits contenant de l'amiante avant réalisation de travaux

R. 4412-97 modifié par le décret 2012-639 du 4 mai 2012  
Norme NF X 46-020

### 1 SQUARE DU CHEVAL BLANC

77720 MORMANT



## A \ INFORMATIONS GENERALES

### A.1 \ DESIGNATION DU BÂTIMENT

|  |                      |                |   |
|--|----------------------|----------------|---|
| Nature du bâtiment :                                 | LOGEMENTS COLLECTIFS | Adresse :      | 1 SQUARE DU CHEVAL BLANC<br>77720 MORMANT       |
| Date du permis de construire ou date de construction |                      | Bâtiment :     |   |
| Etage :  |                      | Porte :        |   |
| Ref Cadastrale :                                     | NC                   | Propriété de : | OPH77<br>10 AVENUE CHARLES PEGUY<br>77000 MELUN |

### A.2 \ DESIGNATION DU DONNEUR D'ORDRE

|           |  |                            |  |
|-----------|--|----------------------------|--|
| Nom :     | OPH77                                  | Documents remis :          |  |
| Adresse : | 10 AVENUE CHARLES PEGUY<br>77000 MELUN | Moyens mis à disposition : |  |

### A.3 \ EXECUTION DE LA MISSION

|                         |   |   |  |
|-------------------------|---|---|--|
| RAPPORT N° :            | 64LAA0203   | Laboratoire d'Analyses :                | ITGA   |
| Repérage réalisé le :   | 04/12/2018  | Adresse laboratoire :                   | 3 RUE ARMAND HERPIN LACROIX - CS 46537<br>35065 RENNES CEDEX |
| Accompagnateur :        |   | Numéro d'accréditation :                | 1-5967   |
| Par :                   | Gaetan BEDEL  | Organisme d'assurance professionnelle : | AXA France   |
| N° certificat :         | CPDI3869  | Adresse assurance :                     | 313 Terrasses de l'Arche<br>92727 NANTERRE CEDEX             |
| Date d'obtention :      | 22/04/2016  | N° de contrat d'assurance :             | 10063271004  |
| Organisme certificateur | I.CERT<br>PARC EDONIA - BAT G -<br>RUE DE LA TERRE VICTORIA<br>- 35760 SAINT GREGOIRE | Date de validité :                      | 31/12/2018   |

## B \ CACHET DU DIAGNOSTIQUEUR

**FAIT LE 13/12/2018**

Cabinet : EXPERT HABITAT & INDUSTRIE INGENIERIE

Nom du responsable : **DEMOULIN Frédéric**

Nom du diagnostiqueur : **Gaetan BEDEL**



**Rapport N° : 64LAA0203 04/12/2018**

Version : 13/12/2018

2/37

## C\ SOMMAIRE

### Table des matières

|   |    |
|---|----|
| A \ INFORMATIONS GENERALES .....                                | 2  |
| A.1 \ DESIGNATION DU BÂTIMENT .....                             | 2  |
| A.2 \ DESIGNATION DU DONNEUR D'ORDRE .....                      | 2  |
| A.3 \ EXECUTION DE LA MISSION.....                              | 2  |
| B \ CACHET DU DIAGNOSTIQUEUR .....                              | 2  |
| C \ SOMMAIRE .....  | 3  |
| D \ CONCLUSIONS .....   | 4  |
| E \ PROGRAMME DE REPERAGE .....                                 | 9  |
| F \ CONDITIONS DE REALISATION DU REPERAGE .....                 | 12 |
| G \ RAPPORTS PRECEDENTS.....                                    | 12 |
| H \ RESULTATS DETAILLES DU REPERAGE .....                       | 13 |
| ANNEXE 1 – PHOTOS DES ELEMENTS AMIANTES ET/OU NON AMIANTES..... | 25 |
| ANNEXE 3 – PROCES VERBAUX D'ANALYSES.....                       | 32 |
| ATTESTATION(S).....   | 35 |
| CERTIFICAT DE COMPETENCES .....                                 | 36 |

## D\ CONCLUSIONS

**Dans le cadre de la mission décrite en tête de rapport, il a été repéré des matériaux et produits contenant de l'amiante**

| PIECE     | ETAGE | ELEMENTS                | DESCRIPTIF LABORATOIRE   | REPERAGE | Echantillon       | METHODE          | ETAT     | RESULTAT                         |
|-----------|-------|-------------------------|--|----------|-------------------|------------------|----------|----------------------------------|
| Cuisine   | RC    | Enduit / Peinture béton | Enduit plâtreux blanc en vrac non séparable + peintures multiples non séparable  | Mur D    | 64LAA0203P00<br>1 | RESULTAT ANALYSE | BON ETAT | Amiante détecté (Chrysotile)     |
| Cuisine   | RC    | Enduit / Peinture béton | Peintures multiples en faible quantité   | Plafond  | 64LAA0203P00<br>3 | RESULTAT ANALYSE | BON ETAT | Amiante détecté (Chrysotile)     |
| Entrée    | RC    | Enduit / Peinture béton | Enduit plâtreux blanc en vrac non séparable + peinture en faible quantité non séparable  | Mur F    | 64LAA0203P00<br>4 | RESULTAT ANALYSE | BON ETAT | Amiante détecté (Chrysotile)     |
| Chambre 2 | RC    | Enduit / Peinture béton | Enduit plâtreux blanc en faible quantité en vrac non séparable + peinture en faible quantité non séparable + papier en faible quantité non séparable | Plafond  | 64LAA0203P00<br>6 | RESULTAT ANALYSE | BON ETAT | Amiante détecté (Chrysotile)     |
| Chambre 2 | RC    | Revêtement souple       | Colle bitumineuse noire + colle polymère jaune non séparable + ragréage gris non séparable + sous couche de ragréage blanche non séparable           | Sol      | 64LAA0203P00<br>7 | RESULTAT ANALYSE | BON ETAT | Fr2:Amiante détecté (Chrysotile) |

| PIECE   | ETAGE | ELEMENTS                | DESCRIPTIF LABORATOIRE   | REPERAGE | Echantillon   | METHODE          | ETAT                  | RESULTAT                         |
|---------|-------|-------------------------|--|----------|---------------|------------------|-----------------------|----------------------------------|
| Cuisine | RC    | Revêtement souple       | Revêtement bicouche souple beige et rouge + colle polymère jaune non séparable + ragréage rose en vrac non séparable + peinture en faible quantité non séparable | Sol      | 64LAA0203P008 | RESULTAT ANALYSE | DEGRADATION PARTIELLE | Fr3:Amiante détecté (Chrysotile) |
| Entrée  | RC    | Revêtement souple       | Colle bitumineuse noire + colle polymère jaune non séparable + ragréage gris non séparable + sous couche de ragréage blanche non séparable                       | Sol      | 64LAA0203P009 | RESULTAT ANALYSE | BON ETAT              | Fr2:Amiante détecté (Chrysotile) |
| Cuisine | RC    | Enduit / Peinture béton | Peintures multiples en faible quantité   | Plafond  | 64LAA0203P003 | ZPSO             | BON ETAT              | Amiante détecté (Chrysotile)     |
| Entrée  | RC    | Enduit / Peinture béton | Enduit plâtreux blanc en faible quantité en vrac non séparable + peinture en faible quantité non séparable + papier en faible quantité non séparable             | Plafond  | 64LAA0203P006 | ZPSO             | BON ETAT              | Amiante détecté (Chrysotile)     |
| Cellier | RC    | Enduit / Peinture béton | Enduit plâtreux blanc en faible quantité en vrac non séparable + peinture en faible quantité non séparable + papier en faible quantité non séparable             | Plafond  | 64LAA0203P006 | ZPSO             | BON ETAT              | Amiante détecté (Chrysotile)     |

| PIECE     | ETAG E | ELEMENTS                | DESCRIPTIF LABORATOIR E  | REPERAG E | Echantillon   | METHOD E | ETAT     | RESULTAT                         |
|-----------|--------|-------------------------|--|-----------|---------------|----------|----------|----------------------------------|
| Chambre 1 | RC     | Enduit / Peinture béton | Enduit plâtreux blanc en faible quantité en vrac non séparable + peinture en faible quantité non séparable + papier en faible quantité non séparable | Plafond   | 64LAA0203P006 | ZPSO     | BON ETAT | Amiante détecté (Chrysotile)     |
| Chambre 2 | RC     | Enduit / Peinture béton | Enduit plâtreux blanc en faible quantité en vrac non séparable + peinture en faible quantité non séparable + papier en faible quantité non séparable | Plafond   | 64LAA0203P006 | ZPSO     | BON ETAT | Amiante détecté (Chrysotile)     |
| Couloir   | RC     | Enduit / Peinture béton | Enduit plâtreux blanc en faible quantité en vrac non séparable + peinture en faible quantité non séparable + papier en faible quantité non séparable | Plafond   | 64LAA0203P006 | ZPSO     | BON ETAT | Amiante détecté (Chrysotile)     |
| Cellier   | RC     | Revêtement souple       | Colle bitumineuse noire + colle polymère jaune non séparable + ragréage gris non séparable + sous couche de ragréage blanche non séparable           | Sol       | 64LAA0203P007 | ZPSO     | BON ETAT | Fr2:Amiante détecté (Chrysotile) |

| PIECE     | ETAGE | ELEMENTS          | DESCRIPTIF LABORATOIRE   | REPERAGE | Echantillon   | METHODE | ETAT                  | RESULTAT                         |
|-----------|-------|-------------------|--|----------|---------------|---------|-----------------------|----------------------------------|
| Chambre 1 | RC    | Revêtement souple | Colle bitumineuse noire + colle polymère jaune non séparable + ragréage gris non séparable + sous couche de ragréage blanche non séparable                       | Sol      | 64LAA0203P007 | ZPSO    | BON ETAT              | Fr2:Amiante détecté (Chrysotile) |
| Chambre 2 | RC    | Revêtement souple | Colle bitumineuse noire + colle polymère jaune non séparable + ragréage gris non séparable + sous couche de ragréage blanche non séparable                       | Sol      | 64LAA0203P007 | ZPSO    | BON ETAT              | Fr2:Amiante détecté (Chrysotile) |
| Cuisine   | RC    | Revêtement souple | Revêtement bicouche souple beige et rouge + colle polymère jaune non séparable + ragréage rose en vrac non séparable + peinture en faible quantité non séparable | Sol      | 64LAA0203P008 | ZPSO    | DEGRADATION PARTIELLE | Fr3:Amiante détecté (Chrysotile) |
| Entrée    | RC    | Revêtement souple | Colle bitumineuse noire + colle polymère jaune non séparable + ragréage gris non séparable + sous couche de ragréage blanche non séparable                       | Sol      | 64LAA0203P009 | ZPSO    | BON ETAT              | Fr2:Amiante détecté (Chrysotile) |

| PIECE     | ETAG E | ELEMENTS                | DESCRIPTIF LABORATOIR E  | REPERAG E | Echantillon   | METHOD E | ETAT     | RESULTAT                         |
|-----------|--------|-------------------------|--|-----------|---------------|----------|----------|----------------------------------|
| Couloir   | RC     | Revêtement souple       | Colle bitumineuse noire + colle polymère jaune non séparable + ragréage gris non séparable + sous couche de ragréage blanche non séparable | Sol       | 64LAA0203P009 | ZPSO     | BON ETAT | Fr2:Amiante détecté (Chrysotile) |
| Cuisine   | RC     | Enduit / Peinture béton | Enduit plâtreux blanc en vrac non séparable + peintures multiples non séparable  | Mur B     | 64LAA0203P001 | ZPSO     | BON ETAT | Amiante détecté (Chrysotile)     |
| Cuisine   | RC     | Enduit / Peinture béton | Enduit plâtreux blanc en vrac non séparable + peintures multiples non séparable  | Mur D     | 64LAA0203P001 | ZPSO     | BON ETAT | Amiante détecté (Chrysotile)     |
| Entrée    | RC     | Enduit / Peinture béton | Enduit plâtreux blanc en vrac non séparable + peinture en faible quantité non séparable  | Mur B     | 64LAA0203P004 | ZPSO     | BON ETAT | Amiante détecté (Chrysotile)     |
| Entrée    | RC     | Enduit / Peinture béton | Enduit plâtreux blanc en vrac non séparable + peinture en faible quantité non séparable  | Mur F     | 64LAA0203P004 | ZPSO     | BON ETAT | Amiante détecté (Chrysotile)     |
| Cellier   | RC     | Enduit / Peinture béton | Enduit plâtreux blanc en vrac non séparable + peinture en faible quantité non séparable  | Mur C     | 64LAA0203P004 | ZPSO     | BON ETAT | Amiante détecté (Chrysotile)     |
| Chambre 1 | RC     | Enduit / Peinture béton | Enduit plâtreux blanc en vrac non séparable + peinture en faible quantité non séparable  | Mur B     | 64LAA0203P004 | ZPSO     | BON ETAT | Amiante détecté (Chrysotile)     |



| PIECE     | ETAGE | ELEMENTS                | DESCRIPTIF LABORATOIRE  | REPERAGE | Echantillon   | METHODE | ETAT     | RESULTAT                     |
|-----------|-------|-------------------------|---|----------|---------------|---------|----------|------------------------------|
| Chambre 2 | RC    | Enduit / Peinture béton | Enduit plâtreux blanc en vrac non séparable + peinture en faible quantité non séparable | Mur A    | 64LAA0203P004 | ZPSO    | BON ETAT | Amiante détecté (Chrysotile) |
| Chambre 2 | RC    | Enduit / Peinture béton | Enduit plâtreux blanc en vrac non séparable + peinture en faible quantité non séparable | Mur B    | 64LAA0203P004 | ZPSO    | BON ETAT | Amiante détecté (Chrysotile) |
| Chambre 2 | RC    | Enduit / Peinture béton | Enduit plâtreux blanc en vrac non séparable + peinture en faible quantité non séparable | Mur C    | 64LAA0203P004 | ZPSO    | BON ETAT | Amiante détecté (Chrysotile) |
| Couloir   | RC    | Enduit / Peinture béton | Enduit plâtreux blanc en vrac non séparable + peinture en faible quantité non séparable | Mur D    | 64LAA0203P004 | ZPSO    | BON ETAT | Amiante détecté (Chrysotile) |

JP : Jugement Personnel, ZPSO : Zone présentant des similitudes d'Ouvrage

*Liste des locaux non visités concernés par les travaux et justification*

| PIECE | ETAGE | STATUT DE VISITE |
|-------|-------|------------------|
| NEANT |       |                  |

*Liste des éléments non inspectés et justification*

| PIECE | ETAGE | ELEMENTS | REPERAGE | RESULTAT |
|-------|-------|----------|----------|----------|
| NEANT |       |          |          |          |

## E \ PROGRAMME DE REPERAGE

| PIECES CONCERNEES | PERIMETRE DU REPERAGE | REPERAGE | TRAVAUX | ELEMENTS | Echantillonnage | REMARQUES PARTICULIERES |
|-------------------|-----------------------|----------|---------|----------|-----------------|-------------------------|
|                   |                       |          |         |          |                 |                         |

| PIECES CONCERNEES | PERIMETRE DU REPERAGE | REPERAGE | TRAVAUX  | ELEMENTS | Echantillonnage | REMARQUES PARTICULIERES |
|-------------------|-----------------------|----------|----------|----------|-----------------|-------------------------|
|                   | LOGEMENTS COLLECTIFS  |          | Selon BT |          |                 |                         |

| OFFICE PUBLIC DE L'HABITAT 77   |  | PAGE N° 1   |
|---|--|---|
| <b>NOM ET ADRESSE DE L'EXPÉDITEUR</b><br>OFFICE PUBLIC DE L'HABITAT 77<br>AGENCE DE SENART<br>Les Arcades - 2 rue Haute<br>77176 SAVIGNY LE TEMPLE<br>Tél : 01 64 19 19 90 Fax : 01 60 63 55 26<br>Siret : 27770001900015 |  | <b>BON DE TRAVAUX</b> 2018 29639<br><br><b>EXPERT HABITAT INGENIERIE</b><br>33 BIS BOULEVARD GAMBETTA<br>3EME ETAGE<br>78300 POISSY<br><br>Téléphone 0321734144 |
| <b>Réf. fournisseur</b> F / 5149<br><b>Marché n°</b> 2017 4474 1<br><b>Provenance</b> MELUN SENART<br><b>Objet</b> DIVERS   | <b>SERVICE</b> SENART Techniciens<br><b>ÉMETTEUR</b> ERNST ERIC                          |   |
| <b>LOCALISATION</b><br><b>Programme</b> 64 MORMANT - LE CHEVAL BLANC<br><b>Tranche</b> 1 Ensemble A000 Escalier AA Étage 02 Logement 3 Module 64LAA0203<br><b>Retrait des clés</b> CHEZ LE GARDIEN                        | <b>ADRESSE</b><br><b>M BROS MICHAEL</b><br><b>1 SQUARE DU CHEVAL BLANC 77720 MORMANT</b> |   |

**DÉLAI D'EXÉCUTION** 15 JOURS **PÉRIODE DU** 30-11-2018 AU 14-12-2018

| ARTICLE                     | DÉSIGNATION  | QUANTITÉ | PRIX UNITAIRE H.T. | TOTAL H.T. |
|-----------------------------|--|----------|--------------------|------------|
| AMI45                       | REPERAGE AMIANTE AVANT TRAVAUX - TVX<br>D'ENTRETIENS OU RÉPARATIONS ENTRE 1 A  | 1,00     | 5,00               | 5,00       |
| AMI75                       | ANALYSE EN LABORATOIRE - ANALYSE MET<br>ANALYSE DE 51 A 200 PPRELEVEMENTS ISSUS<br>PEINTURE+ SOL :<br>ENTREE+COULOIR+CELLIER+CUISINE+CHAMBRE 1<br>ET 2 + PLOMBERIE CUISINE TEL GARDIEN M | 10,00    | 48,00              | 480,00     |
| <b>TOTAL H.T.</b>           |  |          |                    | 485,00     |
| <b>H.T. ACTUALISE</b>       |  |          |                    |            |
| <b>COEFFICIENT REGIONAL</b> |  |          |                    |            |
| <b>RABAIS</b>               |  |          |                    |            |
| <b>TOTAL H.T.</b>           |  |          |                    |            |
| <b>T.V.A.</b>               | 20,00 %  |          |                    | 97,00      |
| <b>TOTAL T.T.C.</b>         |  |          |                    | 582,00     |

| AFFECTATION BUDGÉTAIRE |          | CODES STRUCTURE ET SCHEMA : TECHNI |                             |      |                                |
|------------------------|----------|------------------------------------|-----------------------------|------|--------------------------------|
| CODE BUDGET            | RUBRIQUE | INSTANCES                          | LIBELLÉ DU POSTE BUDGÉTAIRE |      | MONTANT T.T.C.                 |
| 1                      | HONAMIA  | A760                               | SENT                        | SNTA | HONORAIRES DIAG AMIANTE 582,00 |

| AFFECTATION ANALYTIQUE |          |           |                       |                        |                |
|------------------------|----------|-----------|-----------------------|------------------------|----------------|
| CODE BUDGET            | RUBRIQUE | INSTANCES | REFERENCES PATRIMOINE | REFERENCES OCCUPANT    | MONTANT T.T.C. |
| 1                      | HONAMIA  | 64 1      | A000 AA 64LAA0203     | L 9924914 BROS MICHAEL | 582,00         |

Voir en page 2 la suite du BON DE TRAVAUX 2018 29639

EXEMPLAIRE À JOINDRE OBLIGATOIREMENT À LA FACTURE

**ELEMENTS A SONDER OU A ANALYSER NON PRESENTS:**

Revêtement bitumineux sous evier/

## F \ CONDITIONS DE REALISATION DU REPERAGE

Le repérage amiante avant travaux, contient les informations sur la présence d'amiante dans les matériaux et produits du bâtiment afin d'informer les intervenants réalisant des activités ou interventions sur des matériaux et/ou équipements susceptibles de libérer des fibres d'amiante selon la liste citée dans le cadre E.

Il consiste à identifier et localiser, par inspections visuelles et investigations approfondies pouvant être destructives, l'ensemble des matériaux et produits contenant de l'amiante incorporés ou faisant indissociablement corps avec les locaux et les zones de l'immeuble objet des travaux.

Lorsque l'absence de marquages spécifiques ou de documents ne permet pas à l'opérateur de repérage d'attester de la présence ou de la non présence d'amiante dans les matériaux et produits, des prélèvements seront effectués afin de déterminer par analyse la présence ou non d'amiante.

Procédures de prélèvement :

Les prélèvements sur des matériaux ou produits susceptibles de contenir de l'amiante sont réalisés en vertu des dispositions du Code du Travail.

Le matériel de prélèvement est adapté à l'opération à réaliser afin de générer le minimum de poussières. Dans le cas où une émission de poussières est prévisible, le matériau ou produit est mouillé à l'eau à l'endroit du prélèvement (sauf risque électrique) et, si nécessaire, une protection est mise en place au sol ; de même, le point de prélèvement est stabilisé après l'opération (pulvérisation de vernis ou de laque, par exemple).

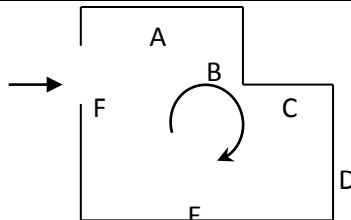
Pour chaque prélèvement, des outils propres et des gants à usage unique sont utilisés afin d'éliminer tout risque de contamination croisée. Dans tous les cas, les équipements de protection individuelle sont à usage unique.

L'accès à la zone à risque (sphère de 1 à 2 mètres autour du point de prélèvement) est interdit pendant l'opération. Si l'accompagnateur doit s'y tenir, il porte les mêmes équipements de protection individuelle que l'opérateur de repérage.

L'échantillon est immédiatement conditionné, après son prélèvement, dans un double emballage individuel étanche.

Les informations sur toutes les conditions existantes au moment du prélèvement susceptible d'influencer l'interprétation des résultats des analyses (environnement du matériau, contamination éventuelle, etc.) seront, le cas échéant, mentionnées dans la fiche d'identification et de cotation en annexe.

Sens du repérage pour évaluer un local :



## G \ RAPPORTS PRECEDENTS

## H \ RESULTATS DETAILLES DU REPERAGE

LISTE DES LOCAUX / PARTIES D'IMMEUBLE VISITEES/NON VISITEES CONCERNEES PAR LES TRAVAUX ET JUSTIFICATION

| PIECE          | ETAGE | JUSTIFICATION | VISITE | TRAVAUX   |
|----------------|-------|---------------|--------|-----------|
| Entrée         | RC    |               | OUI    | CONCERNEE |
| Séjour         | RC    |               | OUI    | CONCERNEE |
| Cuisine        | RC    |               | OUI    | CONCERNEE |
| WC             | RC    |               | OUI    | CONCERNEE |
| Cellier        | RC    |               | OUI    | CONCERNEE |
| Salle de bains | RC    |               | OUI    | CONCERNEE |
| Chambre 1      | RC    |               | OUI    | CONCERNEE |
| Chambre 2      | RC    |               | OUI    | CONCERNEE |
| Couloir        | RC    |               | OUI    | CONCERNEE |
| Chambre 3      | RC    |               | OUI    | CONCERNEE |

### DESCRIPTION DES REVETEMENTS EN PLACE AU JOUR DE LA VISITE

| PIECE          | ETAGE | MUR1             | MUR2             | MUR3 | MUR4 | PLANCHER      |             | PORTES | FENETRE1 | FENETRE2 |
|----------------|-------|------------------|------------------|------|------|---------------|-------------|--------|----------|----------|
|                |       |                  |                  |      |      | BAS           | HAUT        |        |          |          |
| Entrée         | RC    | Plaque de plâtre | Béton            |      |      | Dalle béton   | Dalle béton |        |          |          |
| Séjour         | RC    |                  |                  |      |      | Dalle béton   | Dalle béton |        |          |          |
| Cuisine        | RC    | Plaque de plâtre | Béton            |      |      | Dalle béton   | Dalle béton |        |          |          |
| WC             | RC    |                  |                  |      |      | Plancher bois | Dalle béton |        |          |          |
| Cellier        | RC    | Plaque de plâtre | Béton            |      |      | Dalle béton   | Dalle béton |        |          |          |
| Salle de bains | RC    | Aucun            | Plaque de plâtre |      |      | Dalle béton   | Dalle béton |        |          |          |
| Chambre 1      | RC    | Plaque de plâtre | Béton            |      |      | Dalle béton   | Dalle béton |        |          |          |
| Chambre 2      | RC    | Béton            | Plaque de plâtre |      |      | Dalle béton   | Dalle béton |        |          |          |
| Couloir        | RC    | Plaque de plâtre | Béton            |      |      | Dalle béton   | Dalle béton |        |          |          |
| Chambre 3      | RC    |                  |                  |      |      | Dalle béton   | Dalle béton |        |          |          |

**LA LISTE DES MATERIAUX OU PRODUITS CONTENANT DE L'AMIANTE, SUR ZONE DE SIMILITUDE D'OUVRAGE ET SUR JUGEMENT PERSONNEL**

| PIECE     | ETAGE | ELEMENTS                | DESCRIPTIF LABORATOIRE   | Echantillon   | REPERAGE | ETAT     | RESULTAT                     | METHODE |
|-----------|-------|-------------------------|--|---------------|----------|----------|------------------------------|---------|
| Cuisine   | RC    | Enduit / Peinture béton | Peintures multiples en faible quantité   | 64LAA0203P003 | Plafond  | BON ETAT | Amiante détecté (Chrysotile) | ZPSO    |
| Entrée    | RC    | Enduit / Peinture béton | Enduit plâtreux blanc en faible quantité en vrac non séparable + peinture en faible quantité non séparable + papier en faible quantité non séparable | 64LAA0203P006 | Plafond  | BON ETAT | Amiante détecté (Chrysotile) | ZPSO    |
| Cellier   | RC    | Enduit / Peinture béton | Enduit plâtreux blanc en faible quantité en vrac non séparable + peinture en faible quantité non séparable + papier en faible quantité non séparable | 64LAA0203P006 | Plafond  | BON ETAT | Amiante détecté (Chrysotile) | ZPSO    |
| Chambre 1 | RC    | Enduit / Peinture béton | Enduit plâtreux blanc en faible quantité en vrac non séparable + peinture en faible quantité non séparable + papier en faible quantité non séparable | 64LAA0203P006 | Plafond  | BON ETAT | Amiante détecté (Chrysotile) | ZPSO    |

| PIECE     | ETAGE | ELEMENTS                | DESCRIPTIF LABORATOIRE   | Echantillon   | REPERAGE | ETAT     | RESULTAT                         | METHODE |
|-----------|-------|-------------------------|--|---------------|----------|----------|----------------------------------|---------|
| Chambre 2 | RC    | Enduit / Peinture béton | Enduit plâtreux blanc en faible quantité en vrac non séparable + peinture en faible quantité non séparable + papier en faible quantité non séparable | 64LAA0203P006 | Plafond  | BON ETAT | Amiante détecté (Chrysotile)     | ZPSO    |
| Couloir   | RC    | Enduit / Peinture béton | Enduit plâtreux blanc en faible quantité en vrac non séparable + peinture en faible quantité non séparable + papier en faible quantité non séparable | 64LAA0203P006 | Plafond  | BON ETAT | Amiante détecté (Chrysotile)     | ZPSO    |
| Cellier   | RC    | Revêtement souple       | Colle bitumineuse noire + colle polymère jaune non séparable + ragréage gris non séparable + sous couche de ragréage blanche non séparable           | 64LAA0203P007 | Sol      | BON ETAT | Fr2:Amiante détecté (Chrysotile) | ZPSO    |
| Chambre 1 | RC    | Revêtement souple       | Colle bitumineuse noire + colle polymère jaune non séparable + ragréage gris non séparable + sous couche de ragréage blanche non séparable           | 64LAA0203P007 | Sol      | BON ETAT | Fr2:Amiante détecté (Chrysotile) | ZPSO    |

| PIECE     | ETAGE | ELEMENTS          | DESCRIPTIF LABORATOIRE   | Echantillon   | REPERAGE | ETAT                  | RESULTAT                         | METHODE |
|-----------|-------|-------------------|--|---------------|----------|-----------------------|----------------------------------|---------|
| Chambre 2 | RC    | Revêtement souple | Colle bitumineuse noire + colle polymère jaune non séparable + ragréage gris non séparable + sous couche de ragréage blanche non séparable                       | 64LAA0203P007 | Sol      | BON ETAT              | Fr2:Amiante détecté (Chrysotile) | ZPSO    |
| Cuisine   | RC    | Revêtement souple | Revêtement bicouche souple beige et rouge + colle polymère jaune non séparable + ragréage rose en vrac non séparable + peinture en faible quantité non séparable | 64LAA0203P008 | Sol      | DEGRADATION PARTIELLE | Fr3:Amiante détecté (Chrysotile) | ZPSO    |
| Entrée    | RC    | Revêtement souple | Colle bitumineuse noire + colle polymère jaune non séparable + ragréage gris non séparable + sous couche de ragréage blanche non séparable                       | 64LAA0203P009 | Sol      | BON ETAT              | Fr2:Amiante détecté (Chrysotile) | ZPSO    |
| Couloir   | RC    | Revêtement souple | Colle bitumineuse noire + colle polymère jaune non séparable + ragréage gris non séparable + sous couche de ragréage blanche non séparable                       | 64LAA0203P009 | Sol      | BON ETAT              | Fr2:Amiante détecté (Chrysotile) | ZPSO    |



| PIECE     | ETAGE | ELEMENTS                | DESCRIPTIF LABORATOIRE  | Echantillon   | REPERAGE | ETAT     | RESULTAT                     | METHODE |
|-----------|-------|-------------------------|---|---------------|----------|----------|------------------------------|---------|
| Cuisine   | RC    | Enduit / Peinture béton | Enduit plâtreux blanc en vrac non séparable + peintures multiples non séparable         | 64LAA0203P001 | Mur B    | BON ETAT | Amiante détecté (Chrysotile) | ZPSO    |
| Cuisine   | RC    | Enduit / Peinture béton | Enduit plâtreux blanc en vrac non séparable + peintures multiples non séparable         | 64LAA0203P001 | Mur D    | BON ETAT | Amiante détecté (Chrysotile) | ZPSO    |
| Entrée    | RC    | Enduit / Peinture béton | Enduit plâtreux blanc en vrac non séparable + peinture en faible quantité non séparable | 64LAA0203P004 | Mur B    | BON ETAT | Amiante détecté (Chrysotile) | ZPSO    |
| Entrée    | RC    | Enduit / Peinture béton | Enduit plâtreux blanc en vrac non séparable + peinture en faible quantité non séparable | 64LAA0203P004 | Mur F    | BON ETAT | Amiante détecté (Chrysotile) | ZPSO    |
| Cellier   | RC    | Enduit / Peinture béton | Enduit plâtreux blanc en vrac non séparable + peinture en faible quantité non séparable | 64LAA0203P004 | Mur C    | BON ETAT | Amiante détecté (Chrysotile) | ZPSO    |
| Chambre 1 | RC    | Enduit / Peinture béton | Enduit plâtreux blanc en vrac non séparable + peinture en faible quantité non séparable | 64LAA0203P004 | Mur B    | BON ETAT | Amiante détecté (Chrysotile) | ZPSO    |
| Chambre 2 | RC    | Enduit / Peinture béton | Enduit plâtreux blanc en vrac non séparable + peinture en faible quantité non séparable | 64LAA0203P004 | Mur A    | BON ETAT | Amiante détecté (Chrysotile) | ZPSO    |
| Chambre 2 | RC    | Enduit / Peinture béton | Enduit plâtreux blanc en vrac non séparable + peinture en faible quantité non séparable | 64LAA0203P004 | Mur B    | BON ETAT | Amiante détecté (Chrysotile) | ZPSO    |

| PIECE     | ETAGE | ELEMENTS                | DESCRIPTIF LABORATOIRE  | Echantillon   | REPERAGE | ETAT     | RESULTAT                     | METHODE |
|-----------|-------|-------------------------|---|---------------|----------|----------|------------------------------|---------|
| Chambre 2 | RC    | Enduit / Peinture béton | Enduit plâtreux blanc en vrac non séparable + peinture en faible quantité non séparable | 64LAA0203P004 | Mur C    | BON ETAT | Amiante détecté (Chrysotile) | ZPSO    |
| Couloir   | RC    | Enduit / Peinture béton | Enduit plâtreux blanc en vrac non séparable + peinture en faible quantité non séparable | 64LAA0203P004 | Mur D    | BON ETAT | Amiante détecté (Chrysotile) | ZPSO    |

JP : Jugement Personnel, ZPSO : Zone présentant des similitudes d'Ouvrage

**LA LISTE DES MATERIAUX OU PRODUITS CONTENANT DE L'AMIANTE, APRES ANALYSE**

| PIECE     | ETAGE | ELEMENTS                | DESCRIPTIF LABORATOIRE   | Echantillon   | REPERAGE | ETAT     | RESULTAT                     |
|-----------|-------|-------------------------|--|---------------|----------|----------|------------------------------|
| Cuisine   | RC    | Enduit / Peinture béton | Enduit plâtreux blanc en vrac non séparable + peintures multiples non séparable  | 64LAA0203P001 | Mur D    | BON ETAT | Amiante détecté (Chrysotile) |
| Cuisine   | RC    | Enduit / Peinture béton | Peintures multiples en faible quantité   | 64LAA0203P003 | Plafond  | BON ETAT | Amiante détecté (Chrysotile) |
| Entrée    | RC    | Enduit / Peinture béton | Enduit plâtreux blanc en vrac non séparable + peinture en faible quantité non séparable  | 64LAA0203P004 | Mur F    | BON ETAT | Amiante détecté (Chrysotile) |
| Chambre 2 | RC    | Enduit / Peinture béton | Enduit plâtreux blanc en faible quantité en vrac non séparable + peinture en faible quantité non séparable + papier en faible quantité non séparable | 64LAA0203P006 | Plafond  | BON ETAT | Amiante détecté (Chrysotile) |

| PIECE     | ETAGE | ELEMENTS          | DESCRIPTIF LABORATOIRE   | Echantillon   | REPERAGE | ETAT                  | RESULTAT                         |
|-----------|-------|-------------------|--|---------------|----------|-----------------------|----------------------------------|
| Chambre 2 | RC    | Revêtement souple | Colle bitumineuse noire + colle polymère jaune non séparable + ragréage gris non séparable + sous couche de ragréage blanche non séparable                       | 64LAA0203P007 | Sol      | BON ETAT              | Fr2:Amiante détecté (Chrysotile) |
| Cuisine   | RC    | Revêtement souple | Revêtement bicouche souple beige et rouge + colle polymère jaune non séparable + ragréage rose en vrac non séparable + peinture en faible quantité non séparable | 64LAA0203P008 | Sol      | DEGRADATION PARTIELLE | Fr3:Amiante détecté (Chrysotile) |
| Entrée    | RC    | Revêtement souple | Colle bitumineuse noire + colle polymère jaune non séparable + ragréage gris non séparable + sous couche de ragréage blanche non séparable                       | 64LAA0203P009 | Sol      | BON ETAT              | Fr2:Amiante détecté (Chrysotile) |

JP : Jugement Personnel, ZPSO : Zone présentant des similitudes d'Ouvrage

**LA LISTE DES MATERIAUX SUSCEPTIBLES DE CONTENIR DE L'AMIANTE, MAIS N'EN CONTENANT PAS.**

| PIECE     | ETAGE | ELEMENTS                           | DESCRIPTIF LABORATOIRE   | Echantillon   | REPERAGE | ETAT     | RESULTAT            | METHODE          |
|-----------|-------|------------------------------------|--|---------------|----------|----------|---------------------|------------------|
| Cuisine   | RC    | Enduit / Peinture plaque de plâtre | Enduit plâtreux blanc en vrac  | 64LAA0203P002 | Mur C    | BON ETAT | Amiante non détecté | RESULTAT ANALYSE |
| Chambre 1 | RC    | Enduit / Peinture plaque de plâtre | Enduit plâtreux blanc en faible quantité non séparable + papier en faible quantité non séparable | 64LAA0203P005 | Mur A    | BON ETAT | Amiante non détecté | RESULTAT ANALYSE |

Rapport N° : 64LAA0203 04/12/2018

19/37

Version : 13/12/2018

| PIECE     | ETAGE | ELEMENTS          | DESCRIPTIF LABORATOIRE  | Echantillon   | REPERAGE | ETAT                  | RESULTAT                | METHODE          |
|-----------|-------|-------------------|---|---------------|----------|-----------------------|-------------------------|------------------|
| Chambre 2 | RC    | Revêtement souple | Revêtement souple marron + revêtement souple beige                          | 64LAA0203P007 | Sol      | BON ETAT              | Fr1:Amiante non détecté | RESULTAT ANALYSE |
| Cuisine   | RC    | Revêtement souple | Revêtement souple gris  | 64LAA0203P008 | Sol      | DEGRADATION PARTIELLE | Fr1:Amiante non détecté | RESULTAT ANALYSE |
| Cuisine   | RC    | Revêtement souple | Revêtement souple beige   | 64LAA0203P008 | Sol      | DEGRADATION PARTIELLE | Fr2:Amiante non détecté | RESULTAT ANALYSE |
| Entrée    | RC    | Revêtement souple | Revêtement souple marron + revêtement souple beige + revêtement souple gris | 64LAA0203P009 | Sol      | BON ETAT              | Fr1:Amiante non détecté | RESULTAT ANALYSE |
| Cellier   | RC    | Revêtement souple | Revêtement souple marron + revêtement souple beige                          | 64LAA0203P007 | Sol      | BON ETAT              | Fr1:Amiante non détecté | ZPSO             |
| Chambre 1 | RC    | Revêtement souple | Revêtement souple marron + revêtement souple beige                          | 64LAA0203P007 | Sol      | BON ETAT              | Fr1:Amiante non détecté | ZPSO             |
| Chambre 2 | RC    | Revêtement souple | Revêtement souple marron + revêtement souple beige                          | 64LAA0203P007 | Sol      | BON ETAT              | Fr1:Amiante non détecté | ZPSO             |
| Cuisine   | RC    | Revêtement souple | Revêtement souple gris  | 64LAA0203P008 | Sol      | DEGRADATION PARTIELLE | Fr1:Amiante non détecté | ZPSO             |
| Cuisine   | RC    | Revêtement souple | Revêtement souple beige   | 64LAA0203P008 | Sol      | DEGRADATION PARTIELLE | Fr2:Amiante non détecté | ZPSO             |
| Entrée    | RC    | Revêtement souple | Revêtement souple marron + revêtement souple beige + revêtement souple gris | 64LAA0203P009 | Sol      | BON ETAT              | Fr1:Amiante non détecté | ZPSO             |
| Couloir   | RC    | Revêtement souple | Revêtement souple marron + revêtement souple beige + revêtement souple gris | 64LAA0203P009 | Sol      | BON ETAT              | Fr1:Amiante non détecté | ZPSO             |

| PIECE   | ETAG E | ELEMENTS                           | DESCRIPTIF LABORATOIRE   | Echantillon       | REPERAG E | ETAT     | RESULTAT            | METHOD E |
|---------|--------|------------------------------------|--|-------------------|-----------|----------|---------------------|----------|
| Cuisine | RC     | Enduit / Peinture plaque de plâtre | Enduit plâtreux blanc en vrac  | 64LAA0203P00<br>2 | Mur A     | BON ETAT | Amiante non détecté | ZPSO     |
| Cuisine | RC     | Enduit / Peinture plaque de plâtre | Enduit plâtreux blanc en vrac  | 64LAA0203P00<br>2 | Mur C     | BON ETAT | Amiante non détecté | ZPSO     |
| Entrée  | RC     | Enduit / Peinture plaque de plâtre | Enduit plâtreux blanc en faible quantité non séparable + papier en faible quantité non séparable | 64LAA0203P00<br>5 | Mur A     | BON ETAT | Amiante non détecté | ZPSO     |
| Entrée  | RC     | Enduit / Peinture plaque de plâtre | Enduit plâtreux blanc en faible quantité non séparable + papier en faible quantité non séparable | 64LAA0203P00<br>5 | Mur C     | BON ETAT | Amiante non détecté | ZPSO     |
| Entrée  | RC     | Enduit / Peinture plaque de plâtre | Enduit plâtreux blanc en faible quantité non séparable + papier en faible quantité non séparable | 64LAA0203P00<br>5 | Mur D     | BON ETAT | Amiante non détecté | ZPSO     |
| Entrée  | RC     | Enduit / Peinture plaque de plâtre | Enduit plâtreux blanc en faible quantité non séparable + papier en faible quantité non séparable | 64LAA0203P00<br>5 | Mur E     | BON ETAT | Amiante non détecté | ZPSO     |
| Cellier | RC     | Enduit / Peinture plaque de plâtre | Enduit plâtreux blanc en faible quantité non séparable + papier en faible quantité non séparable | 64LAA0203P00<br>5 | Mur A     | BON ETAT | Amiante non détecté | ZPSO     |

| PIECE     | ETAGE | ELEMENTS                           | DESCRIPTIF LABORATOIRE   | Echantillon   | REPERAGE | ETAT     | RESULTAT            | METHODE |
|-----------|-------|------------------------------------|--|---------------|----------|----------|---------------------|---------|
| Cellier   | RC    | Enduit / Peinture plaque de plâtre | Enduit plâtreux blanc en faible quantité non séparable + papier en faible quantité non séparable | 64LAA0203P005 | Mur B    | BON ETAT | Amiante non détecté | ZPSO    |
| Cellier   | RC    | Enduit / Peinture plaque de plâtre | Enduit plâtreux blanc en faible quantité non séparable + papier en faible quantité non séparable | 64LAA0203P005 | Mur D    | BON ETAT | Amiante non détecté | ZPSO    |
| Chambre 1 | RC    | Enduit / Peinture plaque de plâtre | Enduit plâtreux blanc en faible quantité non séparable + papier en faible quantité non séparable | 64LAA0203P005 | Mur A    | BON ETAT | Amiante non détecté | ZPSO    |
| Chambre 1 | RC    | Enduit / Peinture plaque de plâtre | Enduit plâtreux blanc en faible quantité non séparable + papier en faible quantité non séparable | 64LAA0203P005 | Mur C    | BON ETAT | Amiante non détecté | ZPSO    |
| Chambre 1 | RC    | Enduit / Peinture plaque de plâtre | Enduit plâtreux blanc en faible quantité non séparable + papier en faible quantité non séparable | 64LAA0203P005 | Mur D    | BON ETAT | Amiante non détecté | ZPSO    |
| Chambre 2 | RC    | Enduit / Peinture plaque de plâtre | Enduit plâtreux blanc en faible quantité non séparable + papier en faible quantité non séparable | 64LAA0203P005 | Mur D    | BON ETAT | Amiante non détecté | ZPSO    |

JP : Jugement Personnel, ZPSO : Zone présentant des similitudes d'Ouvrage



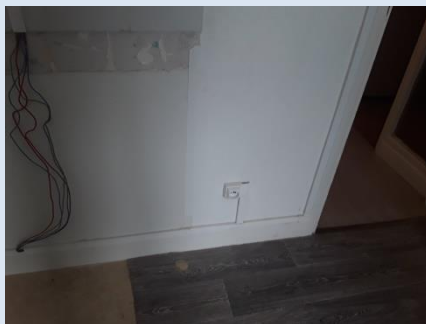




## ANNEXE 1 – PHOTOS DES ELEMENTS AMIANTES ET/OU NON AMIANTES

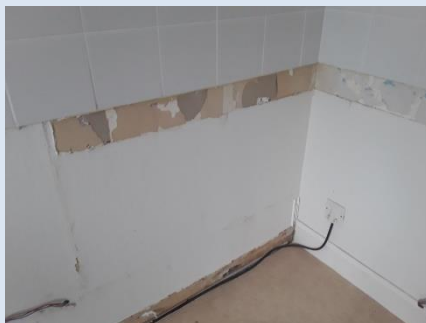
| PRELEVEMENT : 64LAA0203P001 |   |                              |                    |
|-----------------------------|---|------------------------------|--------------------|
| NOM DU CLIENT               | NUMERO DU DOSSIER   |                              | PIECE OU LOCAL     |
| OPH77                       | 64LAA0203 04/12/2018  |                              | Cuisine (RC)       |
| ELEMENT                     | DESCRIPTIF DU LABORATOIRE   | DATE DE PRELEVEMENT          | NOM DE L'OPERATEUR |
| Enduit / Peinture béton     | Enduit plâtreux blanc en vrac non séparable + peintures multiples non séparable | 04/12/2018                   | BEDEL Gaetan       |
| LOCALISATION                |   | RESULTAT                     |                    |
| Mur D                       |   | Amiante détecté (Chrysotile) |                    |

### EMPLACEMENT



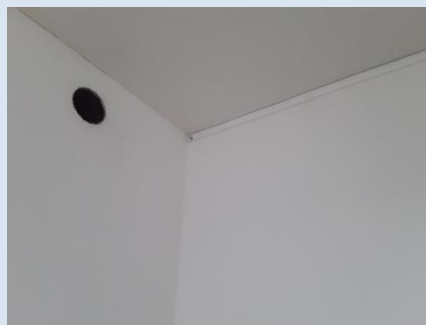
| PRELEVEMENT : 64LAA0203P002        |                               |                     |                    |
|------------------------------------|-------------------------------|---------------------|--------------------|
| NOM DU CLIENT                      | NUMERO DU DOSSIER             |                     | PIECE OU LOCAL     |
| OPH77                              | 64LAA0203 04/12/2018          |                     | Cuisine (RC)       |
| ELEMENT                            | DESCRIPTIF DU LABORATOIRE     | DATE DE PRELEVEMENT | NOM DE L'OPERATEUR |
| Enduit / Peinture plaque de plâtre | Enduit plâtreux blanc en vrac | 04/12/2018          | BEDEL Gaetan       |
| LOCALISATION                       |                               | RESULTAT            |                    |
| Mur C                              |                               | Amiante non détecté |                    |

### EMPLACEMENT



| PRELEVEMENT : 64LAA0203P003 |  |                              |                    |
|-----------------------------|--|------------------------------|--------------------|
| NOM DU CLIENT               | NUMERO DU DOSSIER                      | PIECE OU LOCAL               |                    |
| OPH77                       | 64LAA0203 04/12/2018                   | Cuisine (RC)                 |                    |
| ELEMENT                     | DESCRIPTIF DU LABORATOIRE              | DATE DE PRELEVEMENT          | NOM DE L'OPERATEUR |
| Enduit / Peinture béton     | Peintures multiples en faible quantité | 04/12/2018                   | BEDEL Gaetan       |
| LOCALISATION                |  | RESULTAT                     |                    |
| Plafond                     |  | Amiante détecté (Chrysotile) |                    |

EMPLACEMENT



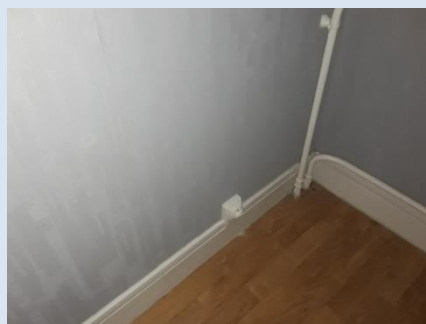
| PRELEVEMENT : 64LAA0203P004 |   |                              |                    |
|-----------------------------|---|------------------------------|--------------------|
| NOM DU CLIENT               | NUMERO DU DOSSIER   | PIECE OU LOCAL               |                    |
| OPH77                       | 64LAA0203 04/12/2018  | Entrée (RC)                  |                    |
| ELEMENT                     | DESCRIPTIF DU LABORATOIRE   | DATE DE PRELEVEMENT          | NOM DE L'OPERATEUR |
| Enduit / Peinture béton     | Enduit plâtreux blanc en vrac non séparable + peinture en faible quantité non séparable | 04/12/2018                   | BEDEL Gaetan       |
| LOCALISATION                |   | RESULTAT                     |                    |
| Mur F                       |   | Amiante détecté (Chrysotile) |                    |

EMPLACEMENT



| PRELEVEMENT : 64LAA0203P005        |  |                     |                    |
|------------------------------------|--|---------------------|--------------------|
| NOM DU CLIENT                      | NUMERO DU DOSSIER  | PIECE OU LOCAL      |                    |
| OPH77                              | 64LAA0203 04/12/2018   | Chambre 1 (RC)      |                    |
| ELEMENT                            | DESCRIPTIF DU LABORATOIRE  | DATE DE PRELEVEMENT | NOM DE L'OPERATEUR |
| Enduit / Peinture plaque de plâtre | Enduit plâtreux blanc en faible quantité non séparable + papier en faible quantité non séparable | 04/12/2018          | BEDEL Gaetan       |
| LOCALISATION                       |  | RESULTAT            |                    |
| Mur A                              |  | Amiante non détecté |                    |

EMPLACEMENT



| PRELEVEMENT : 64LAA0203P006 |  |                              |                    |
|-----------------------------|--|------------------------------|--------------------|
| NOM DU CLIENT               | NUMERO DU DOSSIER  | PIECE OU LOCAL               |                    |
| OPH77                       | 64LAA0203 04/12/2018   | Chambre 2 (RC)               |                    |
| ELEMENT                     | DESCRIPTIF DU LABORATOIRE  | DATE DE PRELEVEMENT          | NOM DE L'OPERATEUR |
| Enduit / Peinture béton     | Enduit plâtreux blanc en faible quantité en vrac non séparable + peinture en faible quantité non séparable + papier en faible quantité non séparable | 04/12/2018                   | BEDEL Gaetan       |
| LOCALISATION                |  | RESULTAT                     |                    |
| Plafond                     |  | Amiante détecté (Chrysotile) |                    |

EMPLACEMENT



| PRELEVEMENT : 64LAA0203P007 |  |                         |                    |
|-----------------------------|--|-------------------------|--------------------|
| NOM DU CLIENT               | NUMERO DU DOSSIER                                  | PIECE OU LOCAL          |                    |
| OPH77                       | 64LAA0203 04/12/2018                               | Chambre 2 (RC)          |                    |
| ELEMENT                     | DESCRIPTIF DU LABORATOIRE                          | DATE DE PRELEVEMENT     | NOM DE L'OPERATEUR |
| Revêtement souple           | Revêtement souple marron + revêtement souple beige | 04/12/2018              | BEDEL Gaetan       |
| LOCALISATION                |  | RESULTAT                |                    |
| Sol                         |  | Fr1:Amiante non détecté |                    |

EMPLACEMENT



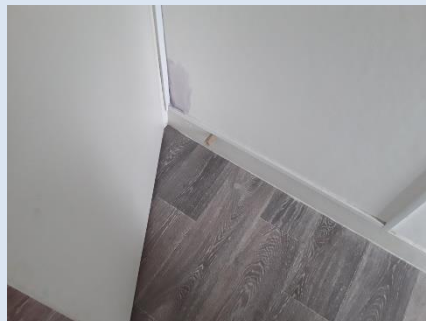
| PRELEVEMENT : 64LAA0203P007 |  |                                  |                    |
|-----------------------------|--|----------------------------------|--------------------|
| NOM DU CLIENT               | NUMERO DU DOSSIER  | PIECE OU LOCAL                   |                    |
| OPH77                       | 64LAA0203 04/12/2018   | Chambre 2 (RC)                   |                    |
| ELEMENT                     | DESCRIPTIF DU LABORATOIRE  | DATE DE PRELEVEMENT              | NOM DE L'OPERATEUR |
| Revêtement souple           | Colle bitumineuse noire + colle polymère jaune non séparable + ragréage gris non séparable + sous couche de ragréage blanche non séparable | 04/12/2018                       | BEDEL Gaetan       |
| LOCALISATION                |  | RESULTAT                         |                    |
| Sol                         |  | Fr2:Amiante détecté (Chrysotile) |                    |

EMPLACEMENT



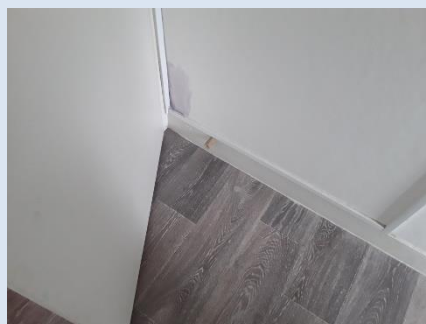
| PRELEVEMENT : 64LAA0203P008 |                           |                         |                    |
|-----------------------------|---------------------------|-------------------------|--------------------|
| NOM DU CLIENT               | NUMERO DU DOSSIER         | PIECE OU LOCAL          |                    |
| OPH77                       | 64LAA0203 04/12/2018      | Cuisine (RC)            |                    |
| ELEMENT                     | DESCRIPTIF DU LABORATOIRE | DATE DE PRELEVEMENT     | NOM DE L'OPERATEUR |
| Revêtement souple           | Revêtement souple gris    | 04/12/2018              | BEDEL Gaetan       |
| LOCALISATION                |                           | RESULTAT                |                    |
| Sol                         |                           | Fr1:Amiante non détecté |                    |

EMPLACEMENT



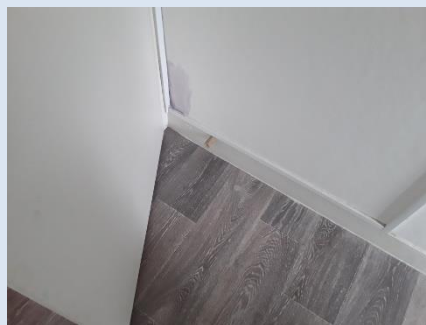
| PRELEVEMENT : 64LAA0203P008 |                           |                         |                    |
|-----------------------------|---------------------------|-------------------------|--------------------|
| NOM DU CLIENT               | NUMERO DU DOSSIER         | PIECE OU LOCAL          |                    |
| OPH77                       | 64LAA0203 04/12/2018      | Cuisine (RC)            |                    |
| ELEMENT                     | DESCRIPTIF DU LABORATOIRE | DATE DE PRELEVEMENT     | NOM DE L'OPERATEUR |
| Revêtement souple           | Revêtement souple beige   | 04/12/2018              | BEDEL Gaetan       |
| LOCALISATION                |                           | RESULTAT                |                    |
| Sol                         |                           | Fr2:Amiante non détecté |                    |

EMPLACEMENT



| PRELEVEMENT : 64LAA0203P008 |  |                                  |                    |
|-----------------------------|--|----------------------------------|--------------------|
| NOM DU CLIENT               | NUMERO DU DOSSIER  | PIECE OU LOCAL                   |                    |
| OPH77                       | 64LAA0203 04/12/2018   | Cuisine (RC)                     |                    |
| ELEMENT                     | DESCRIPTIF DU LABORATOIRE  | DATE DE PRELEVEMENT              | NOM DE L'OPERATEUR |
| Revêtement souple           | Revêtement bicouche souple beige et rouge + colle polymère jaune non séparable + ragréage rose en vrac non séparable + peinture en faible quantité non séparable | 04/12/2018                       | BEDEL Gaetan       |
| LOCALISATION                |  | RESULTAT                         |                    |
| Sol                         |  | Fr3:Amiante détecté (Chrysotile) |                    |

EMPLACEMENT

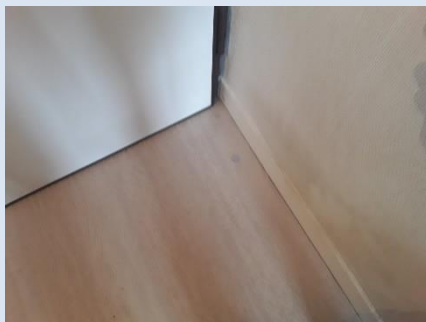


| PRELEVEMENT : 64LAA0203P009 |   |                         |                    |
|-----------------------------|---|-------------------------|--------------------|
| NOM DU CLIENT               | NUMERO DU DOSSIER   | PIECE OU LOCAL          |                    |
| OPH77                       | 64LAA0203 04/12/2018  | Entrée (RC)             |                    |
| ELEMENT                     | DESCRIPTIF DU LABORATOIRE   | DATE DE PRELEVEMENT     | NOM DE L'OPERATEUR |
| Revêtement souple           | Revêtement souple marron + revêtement souple beige + revêtement souple gris | 04/12/2018              | BEDEL Gaetan       |
| LOCALISATION                |   | RESULTAT                |                    |
| Sol                         |   | Fr1:Amiante non détecté |                    |

EMPLACEMENT



| PRELEVEMENT : 64LAA0203P009 |  |                                  |                    |
|-----------------------------|--|----------------------------------|--------------------|
| NOM DU CLIENT               | NUMERO DU DOSSIER  | PIECE OU LOCAL                   |                    |
| OPH77                       | 64LAA0203 04/12/2018   | Entrée (RC)                      |                    |
| ELEMENT                     | DESCRIPTIF DU LABORATOIRE  | DATE DE PRELEVEMENT              | NOM DE L'OPERATEUR |
| Revêtement souple           | Colle bitumineuse noire + colle polymère jaune non séparable + ragréage gris non séparable + sous couche de ragréage blanche non séparable | 04/12/2018                       | BEDEL Gaetan       |
| LOCALISATION                |  | RESULTAT                         |                    |
| Sol                         |  | Fr2:Amiante détecté (Chrysotile) |                    |
| EMPLACEMENT                 |  |                                  |                    |



ANNEXE 3 – PROCES VERBAUX D'ANALYSES



Parc Edonia - Bât. R - Rue de la Terre Adélie - CS n° 66862  
35768 SAINT-GREGOIRE CEDEX  
Tel : 02.99.35.41.41  
Fax : 02.99.35.41.42  
www.itga.fr

Accréditation n° 1-5967



Liste des sites et portées disponibles sur www.cofrac.fr

L'accréditation du COFRAC atteste de la compétence des laboratoires pour les seuls essais couverts par l'accréditation qui sont identifiés par le symbole :

**RAPPORT SYNTHÉTIQUE D'ANALYSE NUMÉRO IT0718-127582 EN DATE DU 13/12/2018**  
**RECHERCHE ET IDENTIFICATION D'AMIANTE SUR PRELEVEMENT(S) DE MATERIAU(X)**

*Ce rapport ne concerne que les échantillons soumis à l'analyse tels qu'ils ont été reçus au laboratoire.  
Les informations fournies par le client sont simplement retranscrites et identifiées comme telles.*

|   |   |
|---|---|
| Client : AGENCE EHI IDF (COMPTE MATERIAUX)-<br>EXPERT HABITAT & INDUSTRIE INGENIERIE<br>2 rue Traversière<br>78580 LES ALLUETS LE ROI | Ref. Commande ITGA : IT0718-127582<br>Ref. Commande Client : 64LAA0203-01 |
|---|---|

Prélevement(s) : Reçu au laboratoire le : 11/12/2018

Préparation(s) : Effectuée de façon à être représentative de l'échantillon

- ou
- Pour une analyse au Microscope Optique à Lumière Polarisée (MOLP) : Prélèvement et montage adapté sur lame de microscopie
  - Pour une analyse au Microscope Electronique à Transmission Analytique (META) en fonction de la nature de la prise d'essai :
    - (1) - Broyage en milieu aqueux et récupération des particules sur grilles de microscopie (méthode interne : IT085)
    - (2) - Attaque chimique, broyage et récupération des particules sur grilles de microscopie (méthode interne : IT286)

Technique(s) : - Microscopie Optique à Lumière Polarisée (guide HSG 248 - Appendice 2) : Morphologie et critères optiques

Analytique(s) : La détection de fibres d'amiante optiquement observables est garantie si la teneur est supérieure ou égale à 0,1 % en masse.

- ou
- Microscopie Electronique à Transmission Analytique (parties pertinentes de la norme NF X 43-050) : Morphologie, EDX et diffraction électronique

La détection de fibres d'amiante est garantie si la teneur est supérieure ou égale à 0,1 % en masse.

Résultat(s) :

| Fraction analysée  | Technique analytique (Méthode de préparation) | Nombre de préparations | Date d'analyse | Résultat / Variété d'amiante   |
|--|---|------------------------|----------------|--|
| Ref dossier client : 64LAA0203-01 - 1 SQUARE DU CHEVAL<br>BLANC 77720 MORMANT  |   |                        |                | Ref échantillon ITGA : IT071812-17388                                  |
| Ref échantillon client : 64LAA0203P001 / LOGEMENTS COLLECTIFS -<br>- - / Cuisine Mur D Enduit Peinture béton               |   |                        |                | Description ITGA : Enduit plâtreux blanc en vrac / Peintures multiples |
| * Enduit plâtreux blanc en vrac non<br>séparable + peintures multiples non<br>séparable                                    | META (1)                                      | 1                      | 12/12/2018     | Présence de fibres d'amiante / Chrysotile                              |
| Ref dossier client : 64LAA0203-01 - 1 SQUARE DU CHEVAL<br>BLANC 77720 MORMANT  |   |                        |                | Ref échantillon ITGA : IT071812-17389                                  |
| Ref échantillon client : 64LAA0203P002 / LOGEMENTS COLLECTIFS -<br>- - / Cuisine Mur C Enduit Peinture plaque de<br>plâtre |   |                        |                | Description ITGA : Enduit plâtreux blanc en vrac                       |
| * Enduit plâtreux blanc en vrac  | META (1)                                      | 1                      | 12/12/2018     | Amiante non détecté / -  |

Validé par : Giovanni ANTOLA SILVA - Analyste

La reproduction de ce rapport n'est autorisée que sous sa forme intégrale ; ce rapport ne doit pas être reproduit partiellement sans l'approbation du laboratoire.

Sauf demande particulière et écrite du client, les échantillons sont conservés pendant 6 mois et les rapports pendant 2 ans.

DTA 164-01 rev 07

Page 1/3



**RAPPORT SYNTHÉTIQUE D'ANALYSE NUMÉRO IT0718-127582 EN DATE DU 13/12/2018**  
**RECHERCHE ET IDENTIFICATION D'AMIANTE SUR PRELEVEMENT(S) DE MATERIAU(X)**

| Fraction analysée  | Technique analytique (Méthode de préparation) | Nombre de préparations | Date d'analyse | Résultat / Variété d'amiante |   |
|--|---|------------------------|----------------|------------------------------|---|
| Réf dossier client : 64LAA0203-01 - 1 SQUARE DU CHEVAL BLANC 77720 MORMANT<br>Réf échantillon client : 64LAA0203P003 / LOGEMENTS COLLECTIFS - - - / Cuisine Plafond Enduit Peinture béton            |   |                        |                |                              |   |
| * Peintures multiples en faible quantité   |   | META (1)               | 3              | 13/12/2018                   | Présence de fibres d'amiante / Chrysotile |
| Réf dossier client : 64LAA0203-01 - 1 SQUARE DU CHEVAL BLANC 77720 MORMANT<br>Réf échantillon client : 64LAA0203P004 / LOGEMENTS COLLECTIFS - - - / Entrée Mur F Enduit Peinture béton               |   |                        |                |                              |   |
| * Enduit plâtreux blanc en vrac non séparable + peinture en faible quantité non séparable  |   | META (1)               | 1              | 12/12/2018                   | Présence de fibres d'amiante / Chrysotile |
| Réf dossier client : 64LAA0203-01 - 1 SQUARE DU CHEVAL BLANC 77720 MORMANT<br>Réf échantillon client : 64LAA0203P005 / LOGEMENTS COLLECTIFS - - - / Chambre 1 Mur A Enduit Peinture plaque de plâtre |   |                        |                |                              |   |
| * Enduit plâtreux blanc en faible quantité non séparable + papier en faible quantité non séparable   |   | META (1)               | 1              | 12/12/2018                   | Amiante non détecté / -                   |
| Réf dossier client : 64LAA0203-01 - 1 SQUARE DU CHEVAL BLANC 77720 MORMANT<br>Réf échantillon client : 64LAA0203P006 / LOGEMENTS COLLECTIFS - - - / Chambre 2 Plafond Enduit Peinture béton          |   |                        |                |                              |   |
| * Enduit plâtreux blanc en faible quantité en vrac non séparable + peinture en faible quantité non séparable + papier en faible quantité non séparable   |   | META (1)               | 1              | 12/12/2018                   | Présence de fibres d'amiante / Chrysotile |
| Réf dossier client : 64LAA0203-01 - 1 SQUARE DU CHEVAL BLANC 77720 MORMANT<br>Réf échantillon client : 64LAA0203P007 / LOGEMENTS COLLECTIFS - - - / Chambre 2 Sol Revêtement souple                  |   |                        |                |                              |   |
| * Revêtement souple marron + revêtement souple beige   |   | META (1)               | 1              | 12/12/2018                   | Amiante non détecté / -                   |
| * Colle bitumineuse noire + colle polymère jaune non séparable + ragréage gris non séparable + sous couche de ragréage blanche non séparable   |   | MOLP                   | 1              | 11/12/2018                   | Présence de fibres d'amiante / Chrysotile |

La reproduction de ce rapport n'est autorisée que sous sa forme intégrale ; ce rapport ne doit pas être reproduit partiellement sans l'approbation du laboratoire.

Sauf demande particulière et écrite du client, les échantillons sont conservés pendant 6 mois et les rapports pendant 2 ans.

DTA 164-01 rev 07

Page 2/3

**RAPPORT SYNTHÉTIQUE D'ANALYSE NUMÉRO IT0718-127582 EN DATE DU 13/12/2018**  
**RECHERCHE ET IDENTIFICATION D'AMIANTE SUR PRELEVEMENT(S) DE MATERIAU(X)**

| Fraction analysée   | Technique analytique<br>(Méthode de préparation) | Nombre de préparations  | Date d'analyse | Résultat / Variété d'amiante              |
|---|--|---|----------------|---|
| Réf dossier client : 64LAA0203-01 - 1 SQUARE DU CHEVAL<br>BLANC 77720 MORMANT<br>Réf échantillon client : 64LAA0203P008 / LOGEMENTS COLLECTIFS -<br>- - / Cuisine Sol Revêtement souple |  | Réf échantillon ITGA : IT071812-17395<br>Description ITGA : Revêtement souple gris / Revêtement souple beige /<br>Revêtement bicouche souple beige et rouge / Colle<br>polymère jaune / Ragréage rose en vrac / Peinture en<br>faible quantité      |                |   |
| Revêtement souple gris  | META (1)   |   | 12/12/2018     | Amiante non détecté / -                   |
| Revêtement souple beige   | META (1)   | 1   | 12/12/2018     | Amiante non détecté / -                   |
| Revêtement bicouche souple beige et rouge + colle polymère jaune non séparable + ragréage rose en vrac non séparable + peinture en faible quantité non séparable                        | META (2)   | 4   | 13/12/2018     | Présence de fibres d'amiante / Chrysotile |
| Réf dossier client : 64LAA0203-01 - 1 SQUARE DU CHEVAL<br>BLANC 77720 MORMANT<br>Réf échantillon client : 64LAA0203P009 / LOGEMENTS COLLECTIFS -<br>- - / Entrée Sol Revêtement souple  |  | Réf échantillon ITGA : IT071812-17396<br>Description ITGA : Revêtement souple marron / Revêtement souple<br>beige / Revêtement souple gris / Colle bitumineuse<br>noire / Colle polymère jaune / Ragréage gris / Sous<br>couche de ragréage blanche |                |   |
| Revêtement souple marron + revêtement souple beige + revêtement souple gris   | META (1)   | 1   | 12/12/2018     | Amiante non détecté / -                   |
| Colle bitumineuse noire + colle polymère jaune non séparable + ragréage gris non séparable + sous couche de ragréage blanche non séparable  | MOLP   | 1   | 11/12/2018     | Présence de fibres d'amiante / Chrysotile |

(i) La totalité de la matière constituant cette couche a été utilisée pour l'analyse

La reproduction de ce rapport n'est autorisée que sous sa forme intégrale ; ce rapport ne doit pas être reproduit partiellement sans l'approbation du laboratoire.

Sauf demande particulière et écrite du client, les échantillons sont conservés pendant 6 mois et les rapports pendant 2 ans.

DTA 164-01 rev 07

Page 3/3

ATTESTATION(S)



réinventons / notre métier



Votre attestation Responsabilité Civile

AXA France IARD atteste que :

EXPERT HABITAT ET INDUSTRIE INGENIERIE  
21 ROUTE D'ALBERT  
62450 AVESNES LES BAPAUME

Est titulaire du contrat d'assurance n° 10063271004 ayant pris effet le 01/03/2018.

Ce contrat garantit les conséquences pécuniaires de la Responsabilité civile pouvant lui incomber du fait de l'exercice des activités suivantes :

DIAGNOSTICS TECHNIQUES IMMOBILIERS OBLIGATOIRES, REALISES DANS LE CADRE DE LA CONSTITUTION DU DOSSIER TECHNIQUE IMMOBILIER ET/ OU AUTRES MISSIONS REALISEES EN DEHORS DU DOSSIER TECHNIQUE, TELS QUE FIGURANT DANS LA LISTE LIMITATIVE CI-DESSOUS :

- ETAT MENTIONNANT LA PRESENCE OU L'ABSENCE DE MATERIAUX CONTENANT DE L'AMIANTE
- DIAGNOSTIC TECHNIQUE AMIANTE
- DIAGNOSTIC AMIANTE PARTIES PRIMITIVES
- CONTROLE PERIODIQUE (AMIANTE)
- CONTROLE VISUEL APRES TRAVAUX (PLOMB - AMIANTE)
- REPERAGE AMIANTE AVANT/ APRES TRAVAUX ET DEMOLITION
- REPERAGE AMIANTE ET D'HAP SUR SURFACE BITUMEE ET ENROBES
- DIAGNOSTIC PLOMB DANS L'EAU
- CONSTAT DES RISQUES D'EXPOSITION AU PLOMB (CREP)
- DIAGNOSTIC DE RISQUE D'INTOXICATION AU PLOMB DANS LES PEINTURES (DRIPP)
- RECHERCHE DE PLOMB AVANT TRAVAUX / DEMOLITION
- ETAT RELATIF A LA PRESENCE DE TERMITES
- ETAT PARASITAIRE (MERULES, VRILLETES, LYCTUS)
- INFORMATION SUR LA PRESENCE DE RISQUE DE MERULE (LOI ALUR)
- MESURAGE LOI CARREZ ET LOI BOUTIN
- CALCULS DES MILLIEMES - TANTIEMES DE COPROPRIETE ET REALISATION DE PLANS ASSOCIES SELON LES TEXTES SUIVANTS : LOI 65-557 DU 10 JUILLET 1965, DECRET 67-223 DU 17 MARS 1967, DECRET 2004-479 du 27 mai 2004 ET SUIVANTS FIXANT LE STATUT DE LA COPROPRIETE DES IMMEUBLES BATIS.
- ETAT DE L'INSTALLATION INTERIEURE DE GAZ
- ETAT DES RISQUES NATURELS, MINIERES ET TECHNOLOGIQUES (ENRNM)
- DIAGNOSTIC DE PERFORMANCE ENERGETIQUE
- DPE INDIVIDUEL POUR MAISONS INDIVIDUELLES, APPARTEMENTS ET LOTS TERTIAIRES AFFECTES A DES IMMEUBLES A USAGE PRINCIPAL D'HABITATION, AINSI QUE LES ATTESTATIONS DE PRISE EN COMPTE DE LA REGLEMENTATION THERMIQUE.
- ETAT DE L'INSTALLATION INTERIEURE D'ELECTRICITE.
- ETUDE REGLEMENTATION THERMIQUE 2005 ET 2012.
- DOCUMENT ETABLI A L'ISSUE DU CONTROLE DES INSTALLATIONS D'ASSAINISSEMENT NON COLLECTIF
- DIAGNOSTIC ASSAINISSEMENT AUTONOME ET COLLECTIF
- ETAT DES LIEUX LOCATIFS
- DIAGNOSTIC DE SECURITE PISCINE
- CERTIFICAT DE DECENCE ET CERTIFICAT DE TRAVAUX DE REHABILITATION
- DIAGNOSTIC POUR OBTENTION DE PRET A TAUX ZERO
- INFILTROMETRIE- MESURES DE PERMEABILITE DU BATIMENT ET DES RESEAUX AERAIQUES
- THERMOGRAPHIE INFRAROUGE
- DIAGNOSTIC RADON : UNIQUEMENT POUR MAISONS INDIVIDUELLES ET IMMEUBLES D'HABITATION, A L'EXCLUSION DES ERP.
- DIAGNOSTIC DANS LE CADRE DE LA LOI SRU AVANT MISE EN COPROPRIETE
- DIAGNOSTIC DECHETS DE CHANTIER - ARTICLES R 111-43 A R 111-49 DU CODE DE LA CONSTRUCTION ET DE L'HABITATION
- DOCUMENT UNIQUE D'EVALUATION DES RISQUES COPROPRIETE - Articles L 230 2, III, R 230-1 DU CODE DU TRAVAIL
- DIAGNOSTIC TECHNIQUE GLOBAL (DTG) POUR LES COPROPRIETES - LOI N° 2014-366 POUR L'ACCES AU LOGEMENT ET UN URBANISME RENOVE « ALUR », A L'EXCLUSION DE MISSIONS RELEVANT D'UN PROFESSIONNEL DE LA VENTE OU DE LA LOCATION DE BIENS IMMOBILIERS.
- DIAGNOSTIC ACCESSIBILITE HANDICAPES
- EXPERTISE EN VALEUR VENALE ET LOCATIVE (SOUS RESERVE D'OBTENTION DE FORMATION)
- ETAT DESCRIPTIF DE DIVISION

La garantie Responsabilité civile professionnelle s'exerce à concurrence de 5 000 000 € par année d'assurance.

La présente attestation est valable du 01/03/2018 au 01/01/2019 et ne peut engager l'assureur au-delà des limites et conditions du contrat auquel elle se réfère. Ce contrat permet à l'assuré de satisfaire à l'obligation d'assurance de responsabilité civile professionnelle résultant des dispositions de l'article R271-2 du Code de la Construction et de l'Habitation (décret n° 2006-1114 du 5 septembre 2006 relatif aux diagnostics techniques immobiliers) pour l'établissement des documents visés à l'article L271-4 dudit Code. L'assuré doit être titulaire d'une certification de compétence en cours de validité délivrée par un organisme accrédité dans le domaine de la construction ou employer des salariés ou être constitué de personnes physiques qui disposent de ladite certification de compétence en cours de validité pour l'établissement des documents visés aux articles L271-4 et L134-1 du code de la Construction et de l'Habitation. A défaut la garantie n'est pas acquise.

Le présent document, établi par AXA, est valable jusqu'au 01/01/2019 sous réserve du paiement des cotisations. Il a pour objet d'attester l'existence d'un contrat. Il ne constitue toutefois pas une présomption d'application des garanties et ne peut engager AXA au-delà des clauses, conditions et limites du contrat auquel il se réfère. Les exceptions de garantie opposables au souscripteur le sont également aux bénéficiaires de l'indemnité (résiliation, nullité, règle proportionnelle, exclusions, déchéances, ...).

Toute adjonction autre que le cachet et la signature du représentant de la Société est réputée non écrite.

Fait à Pessac, le 15/02/2018 - Pour la Compagnie,

VD ASSOCIES  
81, Bd Pierre Premier  
33110 LE BOUSCAT  
RCS 794 672 238 ORIAS : 13010220  
Tél. : 05 56 30 95 75

PEFC 10-31-1483 / Contrôle PEFC  
UNE NORD 17 22 2010 561

## CERTIFICAT DE COMPETENCES



### Certificat de compétences Diagnostic Immobilier



N° CPDI 3869

Version 01

Je soussigné, Philippe TROYAUX, Directeur Général d'I.Cert, atteste que :  
**Monsieur Gaëtan BEDEL**

Est certifié(e) selon le référentiel I.Cert dénommé CPE DI DR 01, dispositif de certification de personnes réalisant des diagnostics immobiliers pour les missions suivantes :

Amiante **Repérage et diagnostic amiante dans les immeubles bâtis**  
Date d'effet : 22/04/2016, date d'expiration : 21/04/2021

En foi de quoi ce certificat est délivré, pour valoir et servir ce que de droit.  
Edité à Saint-Grégoire, le 23/05/2016

Arrêté du 6 avril 2007 définissant les critères de certification des compétences des personnes physiques réalisant l'état de l'installation intérieure de gaz modifié par les arrêtés du 15/12/2009 et du 15/12/2011. Arrêté du 16 octobre 2006 définissant les critères de certification des compétences des personnes physiques réalisant le diagnostic de performance énergétique modifié par les arrêtés du 09/12/2009 et du 13/12/2011. Arrêté du 30 octobre 2006 définissant les critères de certification des compétences des personnes physiques réalisant l'état relatif à la présence de termites dans le bâtiment modifié par les arrêtés du 14/12/2009, du 11/12/2011 et du 14/02/2012. Arrêté du 21 novembre 2006 définissant les critères de certification des compétences des personnes physiques opérateurs de repérage et de diagnostic amiante dans les immeubles bâtis. Arrêté du 21 novembre 2006 définissant les critères de certification des compétences des personnes physiques opérateurs des constats de risque d'exposition au plomb ou agréés pour réaliser des diagnostics plomb dans les immeubles d'habitation modifié par l'arrêté du 07/12/2011. Arrêté du 8 juillet 2008 définissant les critères de certification des compétences des personnes physiques réalisant l'état de l'installation intérieure d'électricité modifié par les arrêtés du 10/12/2009 et du 02/12/2011.

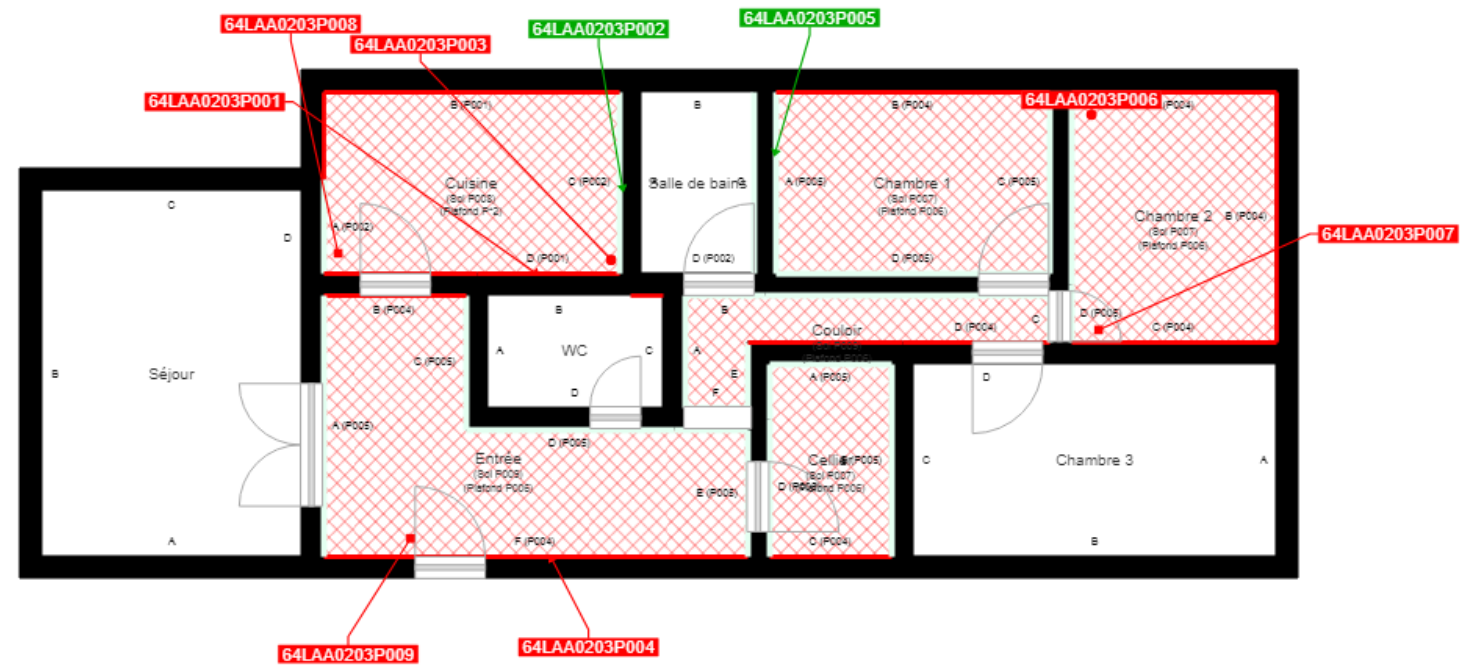
**I.Cert**  
Institut de Certification  
Certification de personnes  
Diagnostic Immobilier  
Portée disponible sur [www.icert.fr](http://www.icert.fr)

Parc EDONIA - Bâtiment G - Rue de la Terre Victoria - 35760 Saint-Grégoire



CPDI FR11 rév 10





|  |  |
|--|--|
|  | Cloisons Plaques de plâtre                                 |
|  | Murs Bois  |
|  | Murs Brique  |
|  | Murs périphériques / Plaques de plâtre                     |
|  | Murs carreaux de plâtre                                    |
|  | Murs Béton / Enduit  |
|  | Murs porteurs et/ou mur de refend / Plaques de plâtre      |
|  | Murs périphériques / Doublage (plaque de plâtre + isolant) |
|  | Torchis  |
|  | Murs Amiantés  |
|  | Murs Brique / Enduit                                       |
|  | Murs Brique plâtrière                                      |
|  | Murs Pierre  |
|  |  |

- Prélèvements de sol amiantés
- Prélèvements de sol non amiantés
- Prélèvements de plafonds amiantés
- Prélèvements de plafonds non amiantés
- Prélèvements de murs amiantés
- Prélèvements de murs non amiantés
- Autres types de prélèvements amiantés
- Autres types de prélèvements non amiantés
- Sol amianté
- Plafond amianté
- Sol et Plafond amiantés